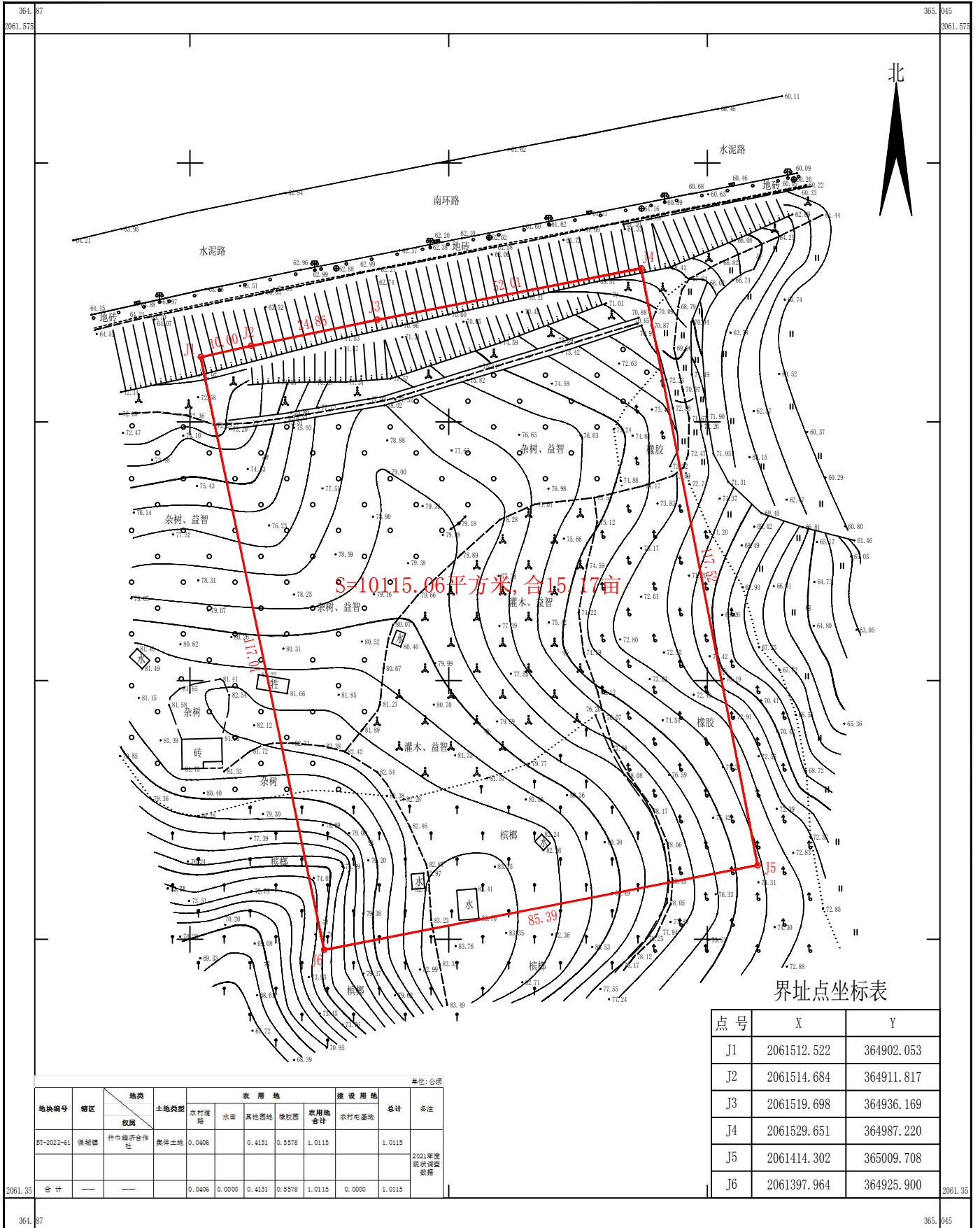


保亭县BT-2022-61号地块勘测定界图  
2061.35-364.87



界址点坐标表

点号	X	Y
J1	2061512.522	364902.053
J2	2061514.684	364911.817
J3	2061519.698	364936.169
J4	2061529.651	364987.220
J5	2061414.302	365009.708
J6	2061397.964	364925.900

地块编号	辖区	地类		农用地				建设用地		总计	备注
		权属	土地类型	农村道路	水田	其他园地	橡胶园	农用地合计	农村宅基地		
BT-2022-61	保城镇	村中经济合作社	杂类土地	0.0406	0.4131	0.5578	1.0115			1.0115	2021年度现状调查数据
合计				0.0406	0.0000	0.4131	0.5578	1.0115	0.0000	1.0115	

海南富泽测绘有限公司

2022年5月数字化制图。  
2000国家大地坐标系。  
1985国家高程基准，等高距为1米。  
2007年版图式。

1:500

测量员：符永耘  
绘图员：李治端  
检查员：薛永富