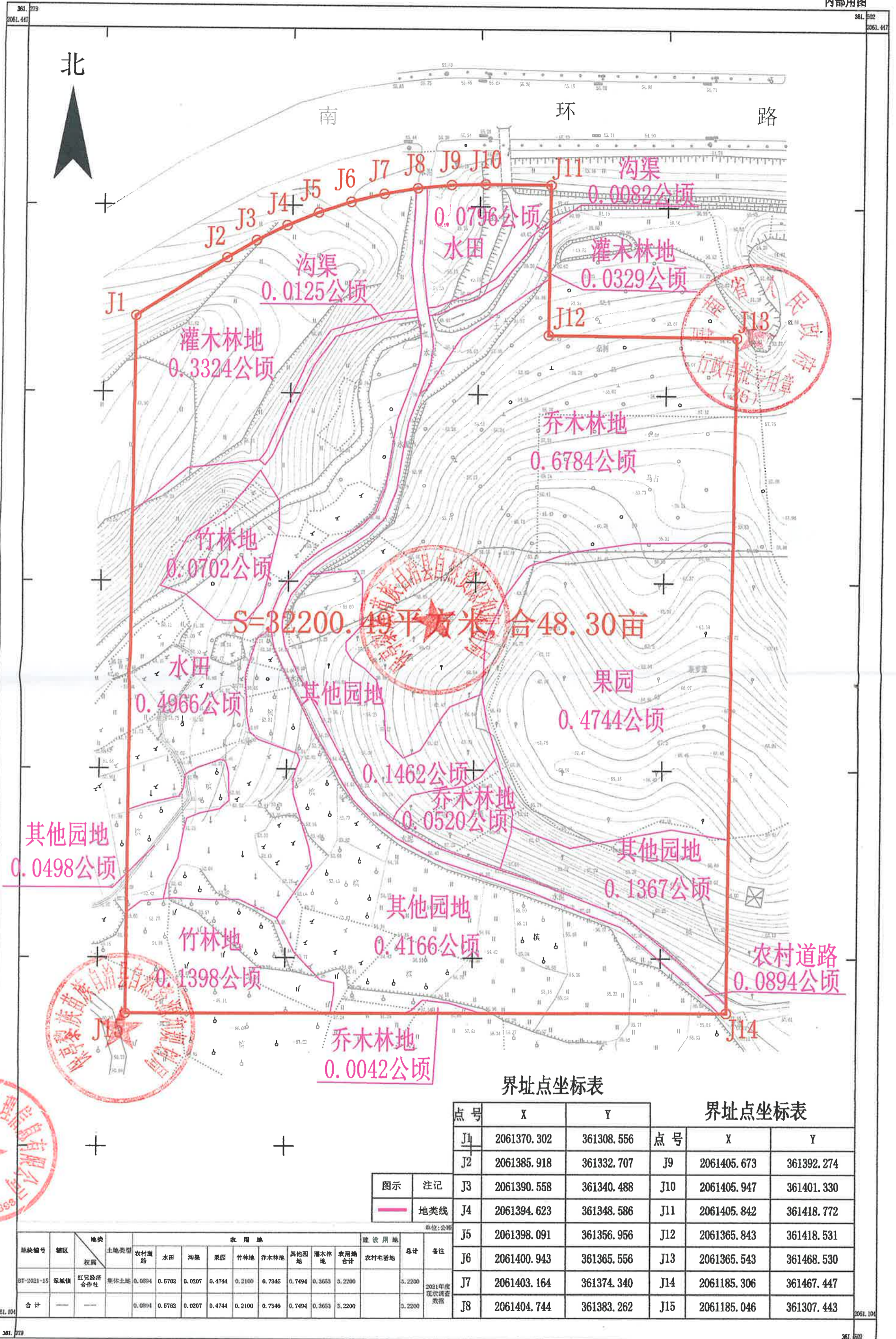


保亭县BT-2021-15号地块勘测定界图

2061.10-361.28

内部用图



界址点坐标表

点号	X	Y	点号	X	Y
J1	2061370.302	361308.556	J9	2061405.673	361392.274
J2	2061385.918	361332.707	J10	2061405.947	361401.330
J3	2061390.558	361340.488	J11	2061405.842	361418.772
J4	2061394.623	361348.586	J12	2061365.843	361418.531
J5	2061398.091	361356.956	J13	2061365.543	361468.530
J6	2061400.943	361365.556	J14	2061185.306	361467.447
J7	2061403.164	361374.340	J15	2061185.046	361307.443
J8	2061404.744	361383.262			

图示	注记
	地类线

地块编号	镇区	地类	农用地										建设用地		备注
			土地类型	农村道路	水田	沟渠	果园	竹林地	乔木林地	其他园地	灌木林地	农村宅基地	农村宅基地	总计	
BT-2021-15	保城镇	集体土地	0.0894	0.5782	0.0307	0.4744	0.2100	0.7346	0.7494	0.3653	3.2200		3.2200	2021年度现状调查数据	
合计			0.0894	0.5782	0.0207	0.4744	0.2100	0.7346	0.7494	0.3653	3.2200		3.2200		

2020年7月数字化制图。
2000国家大地坐标系。
1985国家高程基准，等高距为0.5米。
2017年版图式。

1:500

测量员：符永耘
绘图员：李治端
检查员：吴钟珂

