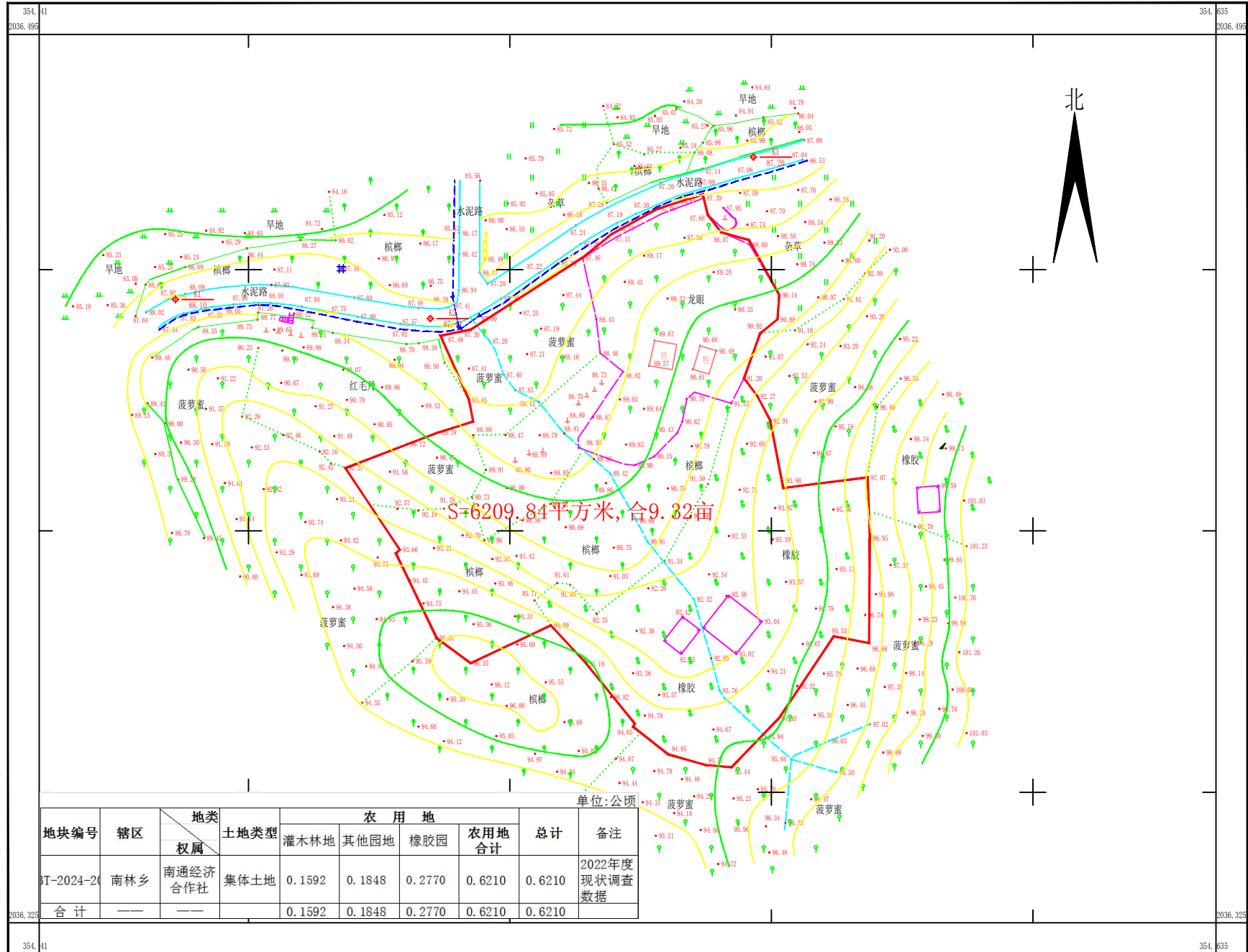


# 保亭县BT-2024-20号地块南林乡公墓工程建设项目地形图

2036.33-354.41



S=6209.84平方米,合9.32亩

地块编号	辖区	地类		农用地				总计	备注
		土地类型	土地权属	灌木林地	其他园地	橡胶园	农用地合计		
BT-2024-20	南林乡	集体土地	南通经济合作社	0.1592	0.1848	0.2770	0.6210	0.6210	2022年度现状调查数据
合计	—	—	—	0.1592	0.1848	0.2770	0.6210	0.6210	

单位:公顷

海南南富洋测绘有限公司

2024年3月数字化制图。  
2000国家大地坐标系。  
1985国家高程基准,等高距为1米。  
2007年版图式。

1:500

测量员:符永松  
绘图员:李治端  
检查员:薛永富