

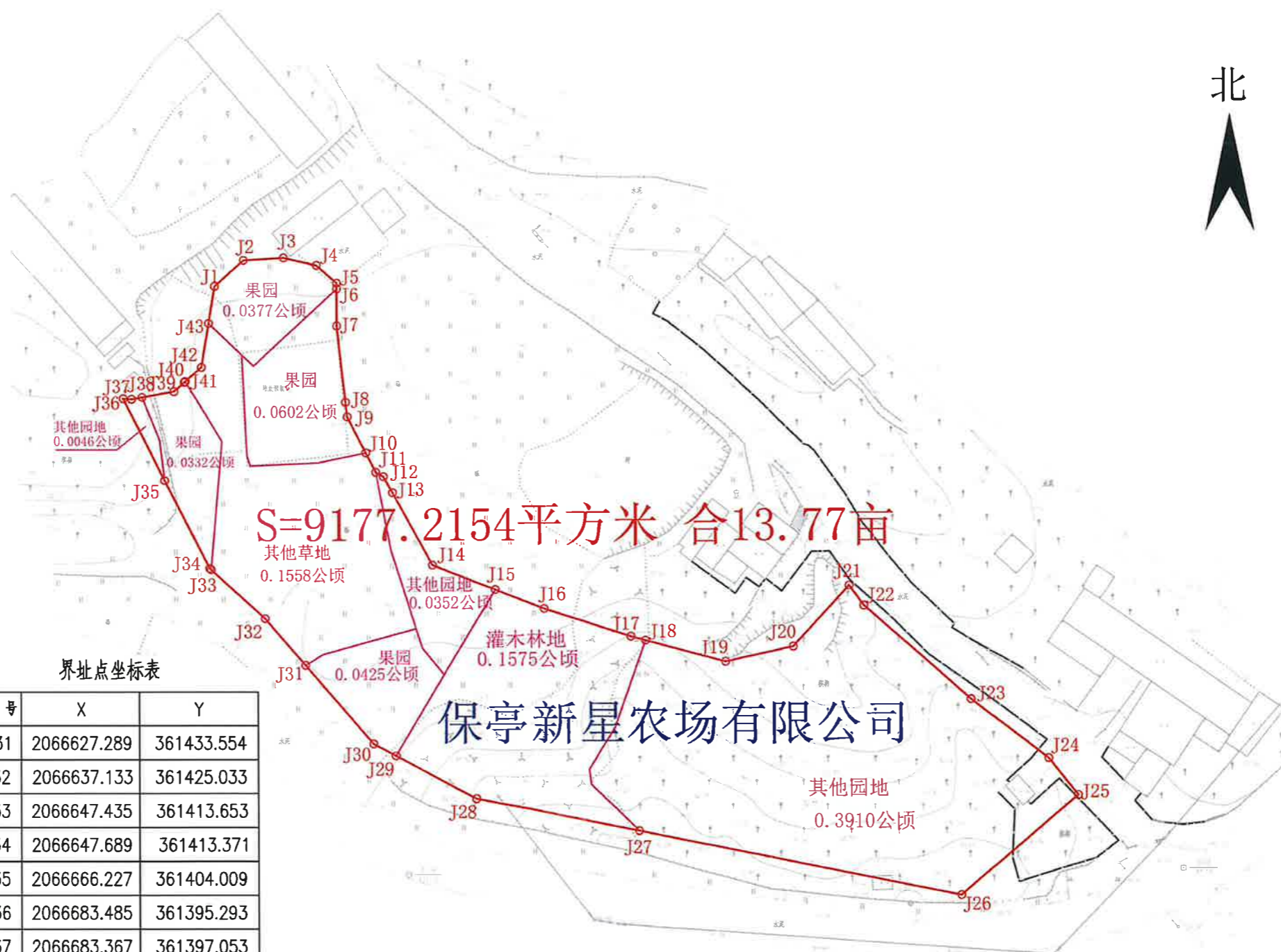
# 保亭县BT-2024-11号地块勘测定界图

## 2066.52-361.30

北

界址点坐标表

点号	X	Y
J1	2066707.079	361414.579
J2	2066712.575	361420.746
J3	2066713.107	361429.257
J4	2066711.511	361436.174
J5	2066707.787	361440.430
J6	2066706.543	361440.430
J7	2066698.743	361440.430
J8	2066682.676	361442.216
J9	2066679.591	361442.558
J10	2066672.041	361446.462
J11	2066667.905	361448.600
J12	2066666.992	361450.188
J13	2066663.617	361452.059
J14	2066648.373	361460.511
J15	2066643.199	361473.734
J16	2066639.160	361484.057



界址点坐标表

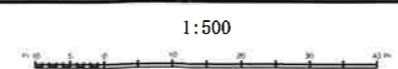
点号	X	Y
J17	2066633.308	361502.145
J18	2066632.486	361505.270
J19	2066627.989	361522.362
J20	2066631.182	361536.726
J21	2066644.041	361548.516
J22	2066639.825	361551.616
J23	2066620.095	361574.204
J24	2066607.650	361590.506
J25	2066599.906	361596.652
J26	2066578.932	361572.002
J27	2066592.436	361503.745
J28	2066599.187	361469.623
J29	2066608.223	361452.601
J30	2066610.722	361447.894

贵州地矿基础工程有限公司



图示	注记	地块编号	土地权属单位	土地类型	分析方式	采用数据年度	小计	农用地				备注	
								果园	其他园地	灌木林地	其他草地		
———	权属线	保亭县BT-2024-11号地块	保亭新星农场有限公司	国有土地	用最新年度变更调查地类图	2022	0.9177	0.1359	0.4308	0.1575	0.1558		
———	地类线				基于最新年度变更调查地类图进行计算	无合法来源农用地部分		2018	0.0377				
总计								0.9177	0.1736	0.4308	0.1575	0.1558	

2000国家大地坐标系  
1985国家高程基准,等高距为0.5米  
2017版地形图图式  
2024年09月成图



测量员: 王战宏  
绘图员: 李珍  
检查员: 叶波